



Technický list 08.04 Pohlcovač vlhkosti a pachu Cleanhome

- Výrobek** Jednoduché řešení ke snížení vlhkosti ve vašem domově - byty, domy, chaty, garáže, karavany, kuchyně, obývací pokoje, ložnice, koupelny, sklepy, posilovny díky Pohlcovači vlhkosti a pachu. Tato novinka není závislá na elektrické energii, pracuje zcela nezávisle. Hygroskopické krystaly absorbují nadbytečnou vlhkost. Při 45% vlhkosti (optimální hladina pro zdravý interiér) se absorpce vlhkosti automaticky zastavuje. Zvýšená vlhkost opět aktivuje hygroskopické krystaly.
- Zabraňuje** Kondenzaci vodní páry, zápachu, plísním, zavlhnutí stěn, alergiím a zničení nábytku.
- Jak vzniká nadměrná vzdušná vlhkost?
Čtyřčlenná domácnost vyprodukuje během dne přibližně 8 až 12 litrů vodní páry, při pravidelných činnostech jako je vaření, koupání, sušení prádla aj.
- Jak se projevuje nadměrná vlhkost?
Pokud nemá vlhkost kam uniknout, vysráží se na nejchladnějších místech a místech tepelných úniků tj. tepelné mosty, vnitřní kouty, styk zasklení s okenním rámem apod.
- Následky nadměrné vlhkosti
Narušení tepelné pohody:
- Kondenzace vodní páry na skle
 - Zesílený pocit chladu
 - Větší nároky na vytápění
- Poškozený majetek:
- Vzdušná podlaha
 - Plíseň na stěnách, nábytku a podlahách
 - Odpadávající malba
 - Odlepující se tapety
- Nezdravé prostředí
- Zatuchlý vzduch a oblečení
 - Alergie, bolest hlavy, nespavost
 - Možný výskyt některých běžných toxických druhů plísní
- Použití** - Byty, domy, chaty, garáže, karavany, kuchyně, obývací pokoje, ložnice, koupelny, sklepy, posilovny.
- Šatní skříně, zásuvky, šuplíky, boxy.
- Balení** **Obsah balení: cca 650 g / sáčková náplň cca 450g**
Obsah balení: cca 1300 g / sáčková náplň cca 1000g
- Upozornění** Vyhněte se kontaktu obsahu nádoby s kovem, kůží a dřevem.

Údaje o zápisu do OR: Zapsáno KS Ostrava, oddíl B, vložka 2951

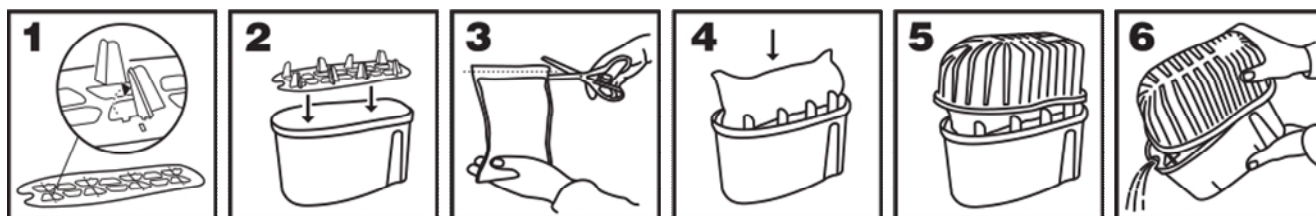
Den Braven Czech and Slovak a.s.

Adresa: 793 91 Úvalno 353, tel.: 554 648 200, fax: 554 648 205, Česká republika

Bankovní spojení: KB Krnov, č. ú. 19 - 0848810297 / 0100

Technický list 08.04 Pohlčovač vlhkosti a pachu Cleanhome

Návod k použití Pohlčovač vlhkosti a pachu obsahuje plastovou nádobu a sáček s hygroskopickými krystaly. Aktivujeme jej tak, že rozstříhneme průhledný obal a vnitřní neporušený sáček vložíme do spodní nádoby na skládací mřížku (dle obrázkového návodu). Hygroskopické krystaly absorbují nadbytečnou vlhkost. Při 45% vlhkosti (optimální hladina pro zdravý interiér) se absorpce vlhkosti automaticky zastavuje. Zvýšená vlhkost opět aktivuje hygroskopické krystaly. Když se krystaly změní v tekutinu, spodní nádobku vylejte a absorpční sáček vyhoďte do komunálního odpadu. Pohlčovač vlhkosti a pachu pracuje samostatně a je nezávislý na elektrickém proudu. Princip hygroskopie spočívá v tom, že hygroskopické látky v pohlčovači absorbují ze vzduchu vodní páry, pak je uvnitř sebe, ale i na svém povrchu zhušťují, čímž tyto látky mění svůj objem, tvar nebo skupenství a zároveň měknou.



Aktualizace Aktualizováno dne: 08.12.2014 Vyhotoveno dne: 27.04.2012

Uvedené informace a poskytnuté údaje spočívají na naší vlastní zkušenosti, výzkumu a objektivním testování a předpokládáme, že jsou spolehlivá a přesná. Přesto však firma nemůže znát nejrůznější použití, kdy bude výrobek aplikován, ani použité metody aplikace, proto neposkytuje za žádných okolností záruku nad rámec uvedených informací, co se týče vhodnosti výrobků pro určitá použití ani na postupy použití. Každý uživatel je povinen se přesvědčit o vhodnosti použití vlastními zkouškami. Pro další informace prosím kontaktujte naše technické oddělení.

Údaje o zápisu do OR: Zapsáno KS Ostrava, oddíl B, vložka 2951

Den Braven Czech and Slovak a.s.

Adresa: 793 91 Úvalno 353, tel.: 554 648 200, fax: 554 648 205, Česká republika

Bankovní spojení: KB Krnov, č. ú. 19 - 0848810297 / 0100