

Skruž uliční vpusti DN450 s vývodem

Středový díl uliční vpusti DN450

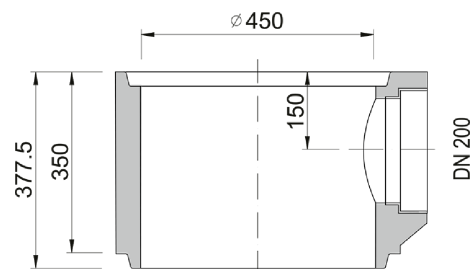
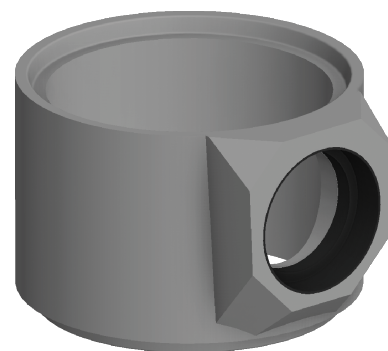


Kód	BU3A20P
Materiál	Beton
Hmotnost	71 kg
Norma	DIN1917
Balení	16 ks/pal

Díl uliční vpusti 3D, střední díl s vývodem DN200, přechodka na PVC KG, výška 450mm, dle ČSN EN 1917, pevnost betonu 40 MPa, chemická odolnost XF4
TBV-Q 450/350/3dPVC

OSTATNÍ:

| síla stěny 45mm



ODVOD
DEŠŤOVÝCH VOD

