



3

Multiline

Univerzální odvodnění

COLLECT:
Sbírat a pojmout

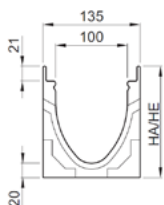


Odvodňovací žlab se spádem dna, 1000 mm

- Pro pokládku s integrovaným spádem 0,5 %
- Typ 1-10 pro linii s plynulým spádem až 10 m
- Každý typ žlabu lze připojit přímo k výtokové vpusti
- Možné kombinace žlabů (např.):
 - Typ 5 – 5.0 – 5.0.2 – 5.1 – 5.2
 - Typ 10 – 10.0 – 10.0.2 – 10.1 – 10.2

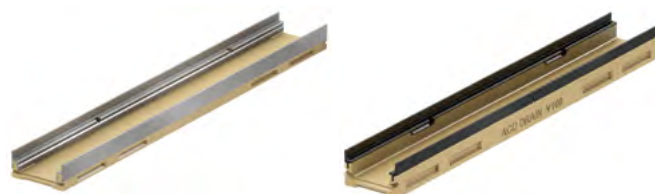


Rozměry			Typ	BAL	Váha	Objednací číslo		
Délka [mm]	Šířka [mm]	Výška začátek/konec [mm]		[ks]	[kg]	Pozinkovaná hrana	Nerezová hrana	Litinová hrana
						[V 100 S]	[V 100 E]	[V 100 G]
1000	135	150/155	1	12	9,5	12301	12401	12501
		155/160	2	12	10,6	12302	12402	12502
		160/165	3	12	11,7	12303	12403	12503
		165/170	4	12	12,9	12304	12404	12504
		170/175	5	12	14,0	12305	12405	12505
		175/180	6	12	10,5	12306	12406	12506
		180/185	7	12	11,8	12307	12407	12507
		185/190	8	12	13,2	12308	12408	12508
		190/195	9	12	14,2	12309	12409	12509
		195/200	10	12	15,3	12310	12410	12510

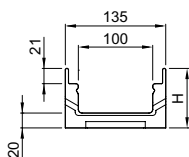


Plochý žlab bez spádu dna, 1000 mm

- Provedení s/bez odtoku do dna žlabu DN/OD 110
- Odtokové díly včetně integrovaného těsnění z NBR pro svislé připojení k potrubí
- *) Těla žlabů se svislým odtokem a integrovaným těsněním mají o 10 mm větší tloušťku dna než připojitelná těla žlabů
 - Výjimka: žlaby 12328 a 12428 jsou zesíleny pouze v místě odtoku základnou 160 x 160 mm, tl. 30 mm

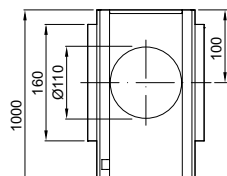


Rozměry			Odtok ze žlabu	BAL	Váha	Objednací číslo		
Délka [mm]	Šířka [mm]	Výška [mm]	DN/OD [mm]	[ks]	[kg]	Pozinkovaná hrana	Nerezová hrana	Litinová hrana
						[V 100 S]	[V 100 E]	[V 100 G]
1000	135	60	–	48	11,9	12327	12427	–
		80	–	30	11,9	12323	12423	12523
		100	–	30	13,8	12321	12421	12521





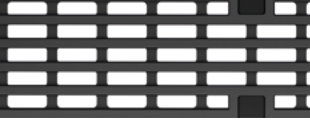


Se svislým odtokem a integrovaným těsněním DN/OD 110

1000	135	60/90 ¹⁾	110	30	10,8	12328	12428	–
		90 ¹⁾	110	10	14,6	12324	12424	12524
		110 ¹⁾	110	10	16,1	12322	12422	12522



¹⁾ Výjimka: Příčné odvodnění na silně zatížených komunikacích/železničních přejezdech. Pro tyto oblasti použití doporučujeme ACO DRAIN® Monoblock RD100 až RD300.

	Materiál	Rozměry		Rozměr vtokových otvorů	Průřez vtoku	Váha	BAL	Obj. číslo
		Délka	Šířka					
		[mm]	[mm]	[mm]	[cm ² /m]	[kg]	[ks]	
Freestyle rošt – FLAG ^{*)}								
	Tvárná litina EN-GJS KTL lakování	500	123	8	302	4,9	50	132103
Freestyle rošt – LEAF ^{*)}								
	Tvárná litina EN-GJS KTL lakování	500	123	10	346	4,9	50	132097
Freestyle rošt – NATURE ^{*)}								
	Tvárná litina EN-GJS KTL lakování	500	123	–	166	5,0	50	132096
Freestyle rošt – DOTS ^{*)}								
	Tvárná litina EN-GJS KTL lakování	500	123	–	104	5,5	50	132105
Freestyle rošt – RAY ^{*)}								
	Tvárná litina EN-GJS KTL lakování	500	123	38x13	496	4,5	50	134326

Freestyle rošt
FLAG



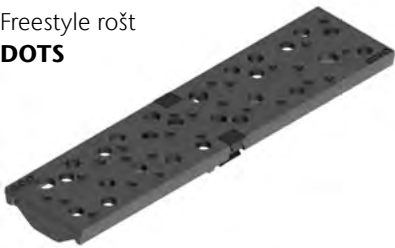
Freestyle rošt
LEAF



Freestyle rošt
NATURE



Freestyle rošt
DOTS



Freestyle rošt
RAY



Freestyle rošt
SQUARE

